

ΤΟ ΠΡΟΚΑΡΥΩΤΙΚΟ ΚΥΤΤΑΡΟ

© Το γενετικό υλικό τους δεν περιβάλλεται από πυρηνική μεμβράνη

➤ Προκαρυωτικοί είναι τα **βακτήρια** τα οποία είναι **μονοκύτταροι** **μικροοργανισμοί**

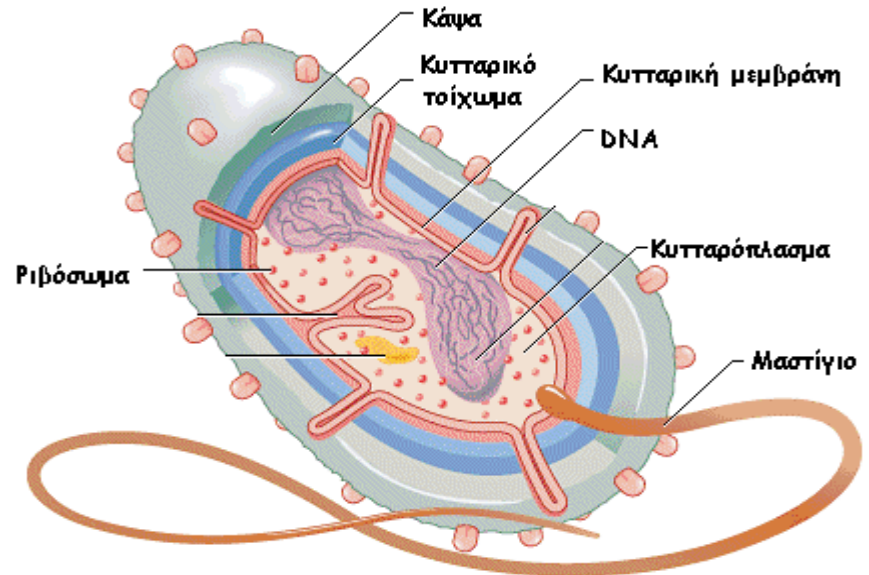
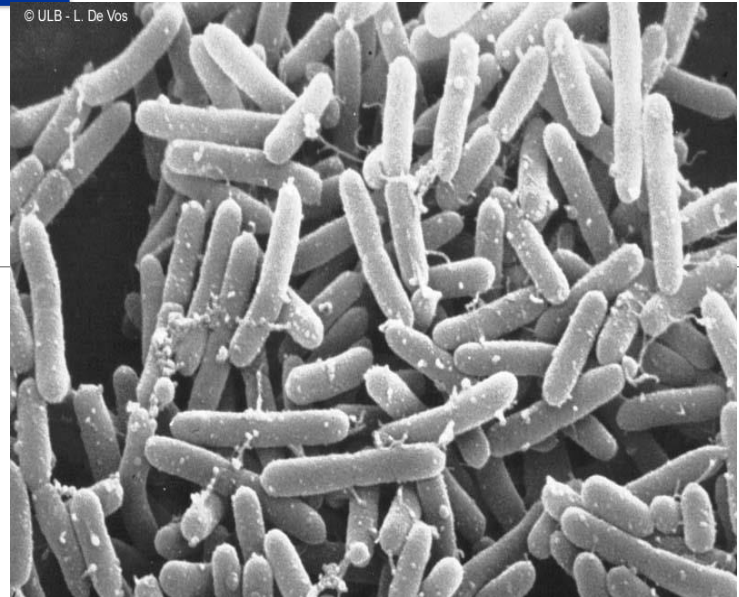
● Δομή

➤ Περιβάλλονται από **κυτταρική μεμβράνη**

➤ Στο κυτταρόπλασμα τα **μόνα οργανίδια που διαθέτουν** είναι τα **ριβΟΣώματα**

➤ Η **κυτταρική μεμβράνη** περιβάλλεται από **κυτταρικό τοίχωμα**

➤ Σε μερικά το **κυτταρικό τοίχωμα** περιβάλλεται από την **κάψα**



ΤΟ ΠΡΟΚΑΡΥΩΤΙΚΟ ΚΥΤΤΑΡΟ

☉ Προκαρυωτικοί είναι τα **βακτήρια** τα οποία είναι μονοκύτταροι μικροοργανισμοί

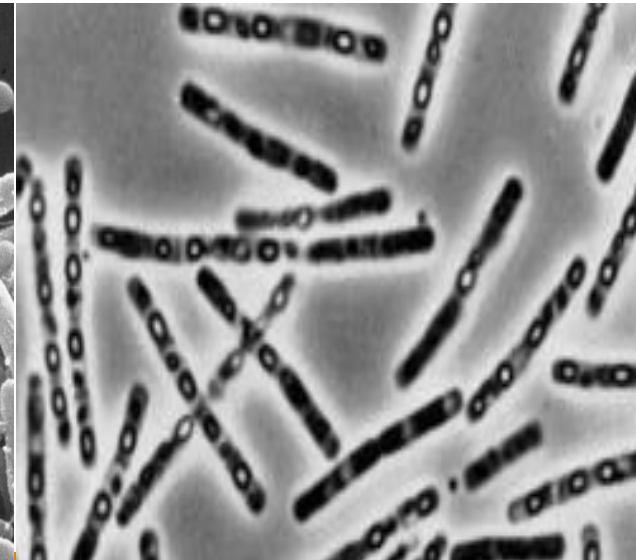
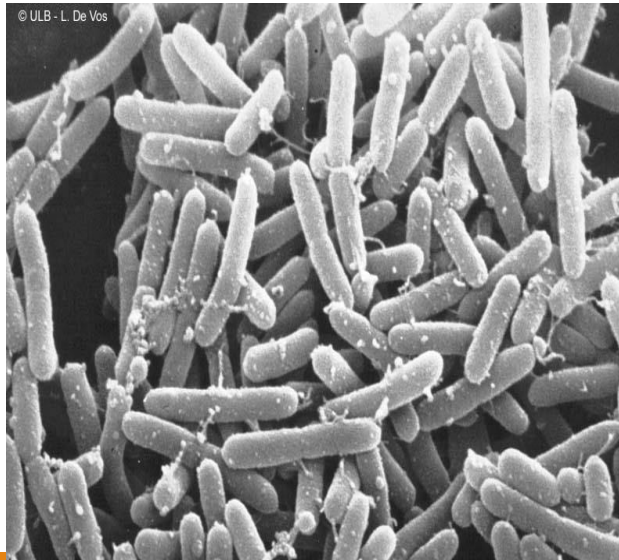
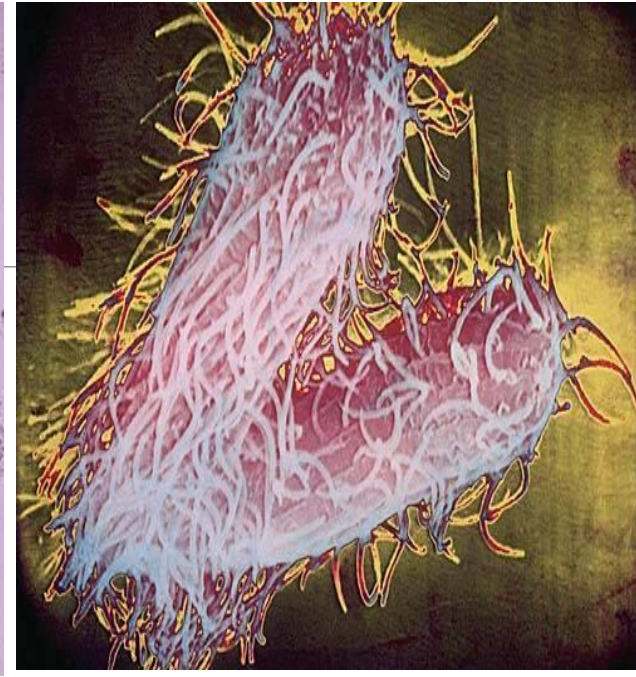
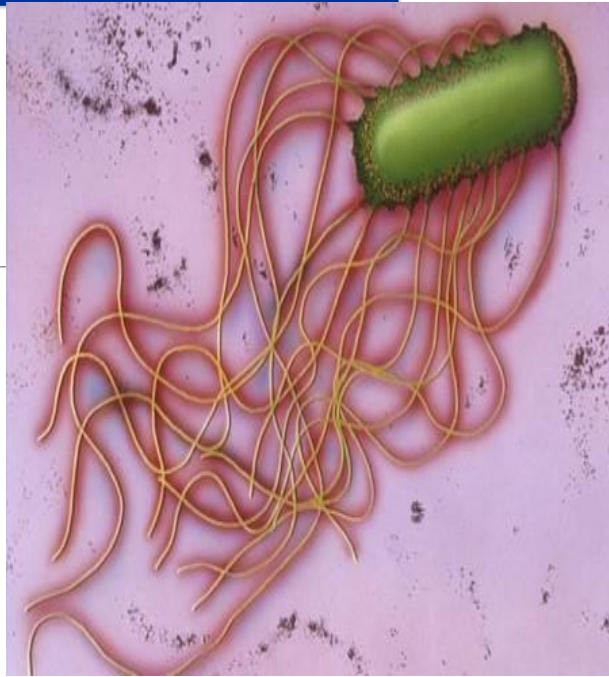
● Κίνηση

✚ Διαθέτουν ειδικούς σχηματισμούς τα **μαστιγία**

✚ Διαθέτουν ειδικούς σχηματισμούς τις **βλεφαρίδες**

● Επιβίωση σε ακραίες συνθήκες θερμοκρασίας

✚ Μετατρέπονται σε αφυδατωμένα κύτταρα τα **ενδοσπόρια**

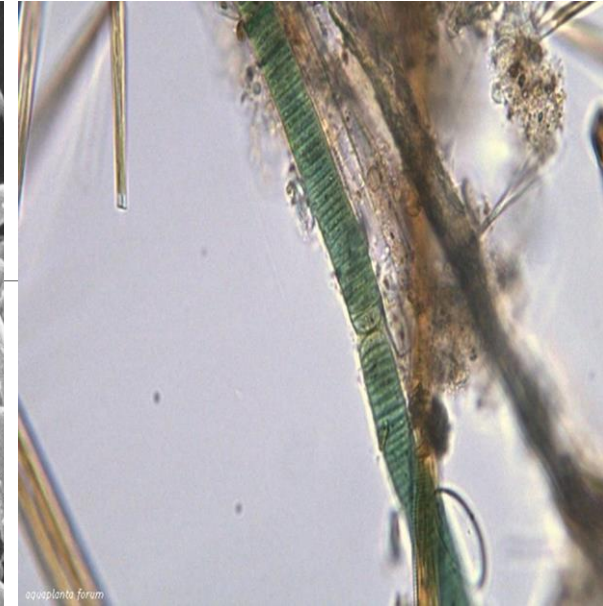
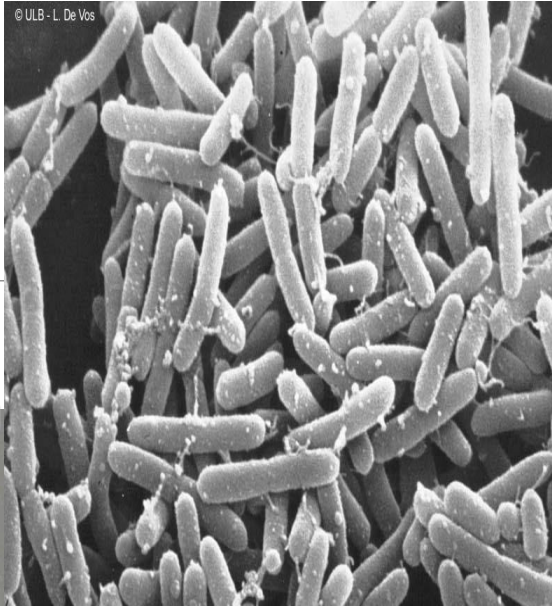


ΔΙΑΦΟΡΕΤΙΚΑ ΚΥΤΤΑΡΑ ΓΙΑ ΔΙΑΦΟΡΕΤΙΚΕΣ ΛΕΙΤΟΥΡΓΙΕΣ

© Οι οργανισμοί μπορεί να είναι μονοκύτταροι ή πολυκύτταροι

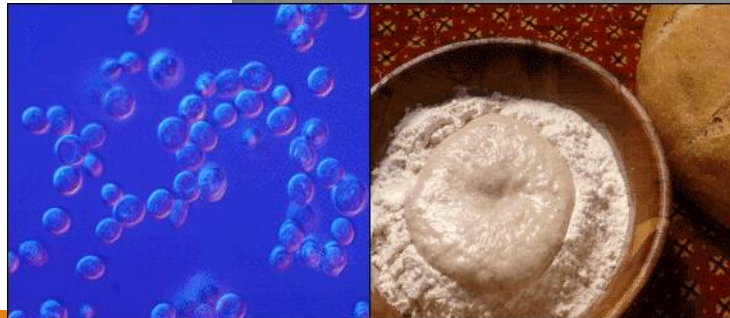
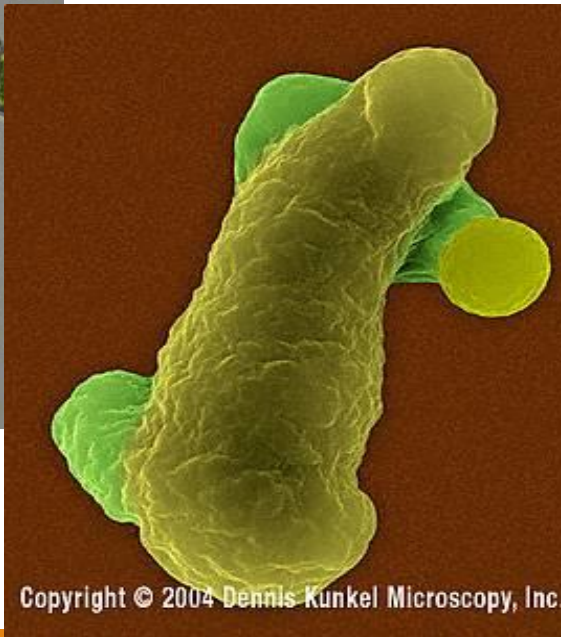
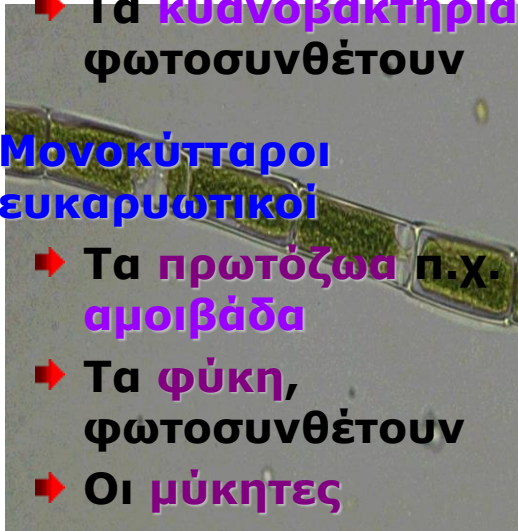
~ Μονοκύτταροι προκαρυωτικοί

- Τα **βακτήρια**
- Τα **κυανοβακτήρια** φωτοσυνθέτουν



~ Μονοκύτταροι ευκαρυωτικοί

- Τα **πρωτόζωα** π.χ. **αμοιβάδα**
- Τα **φύκη**, φωτοσυνθέτουν
- Οι **μύκητες**

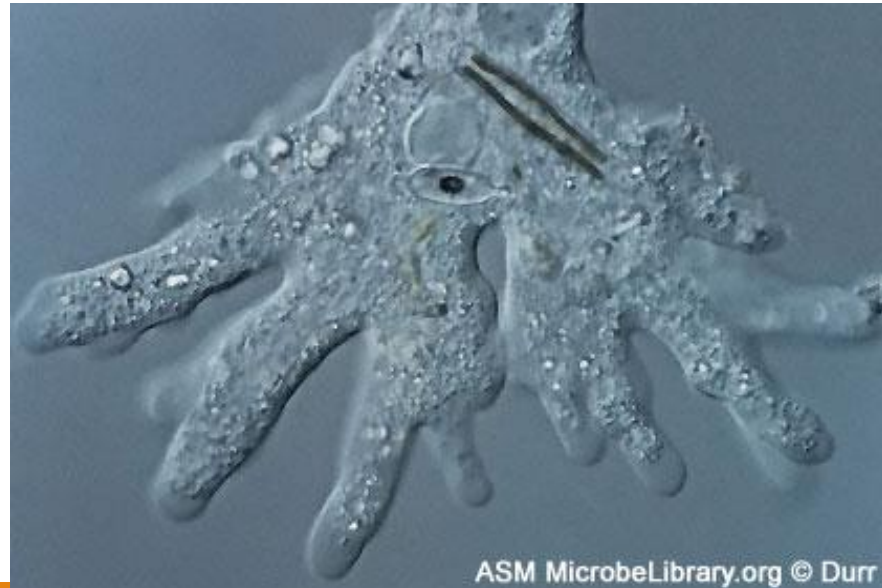
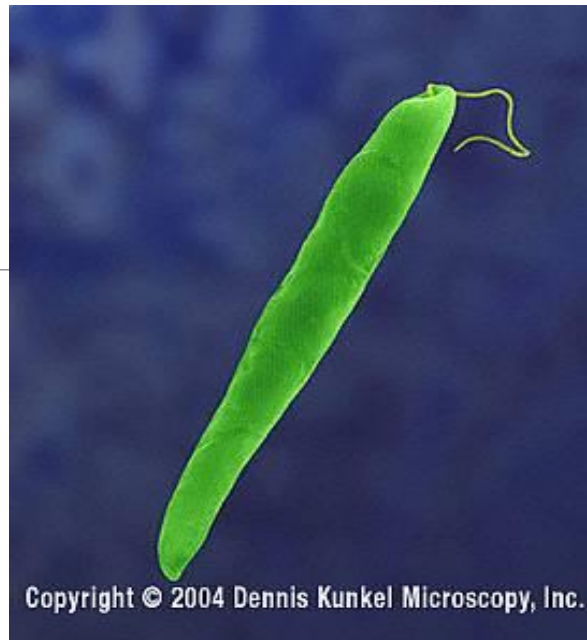


ΔΙΑΦΟΡΕΤΙΚΑ ΚΥΤΤΑΡΑ ΓΙΑ ΔΙΑΦΟΡΕΤΙΚΕΣ ΛΕΙΤΟΥΡΓΙΕΣ

© Κίνηση στους μονοκύτταρους μικροοργανισμούς

~ Με τη βοήθεια:

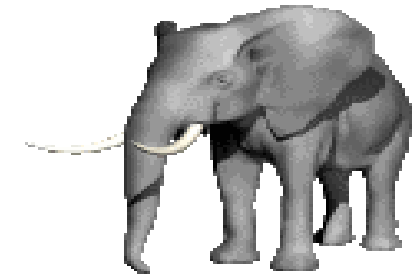
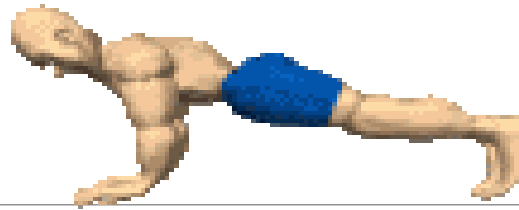
- ➔ Μαστιγίων
- ➔ Βλεφαρίδων
- ➔ Ψευδοποδίων



ΔΙΑΦΟΡΕΤΙΚΑ ΚΥΤΤΑΡΑ ΓΙΑ ΔΙΑΦΟΡΕΤΙΚΕΣ ΛΕΙΤΟΥΡΓΙΕΣ

© Οι πολυκύτταροι οργανισμοί μπορεί να είναι:

~ Ζωικοί



~ Φυτικοί

➔ Αποτελούνται από πολλά κύτταρα με διαφορετική δομή και λειτουργία

➔ Τα κύτταρα συνλειτουργούν για να μπορεί ο οργανισμός να λειτουργήσει και επιβιώσει

