



RENADOC

national documentary network

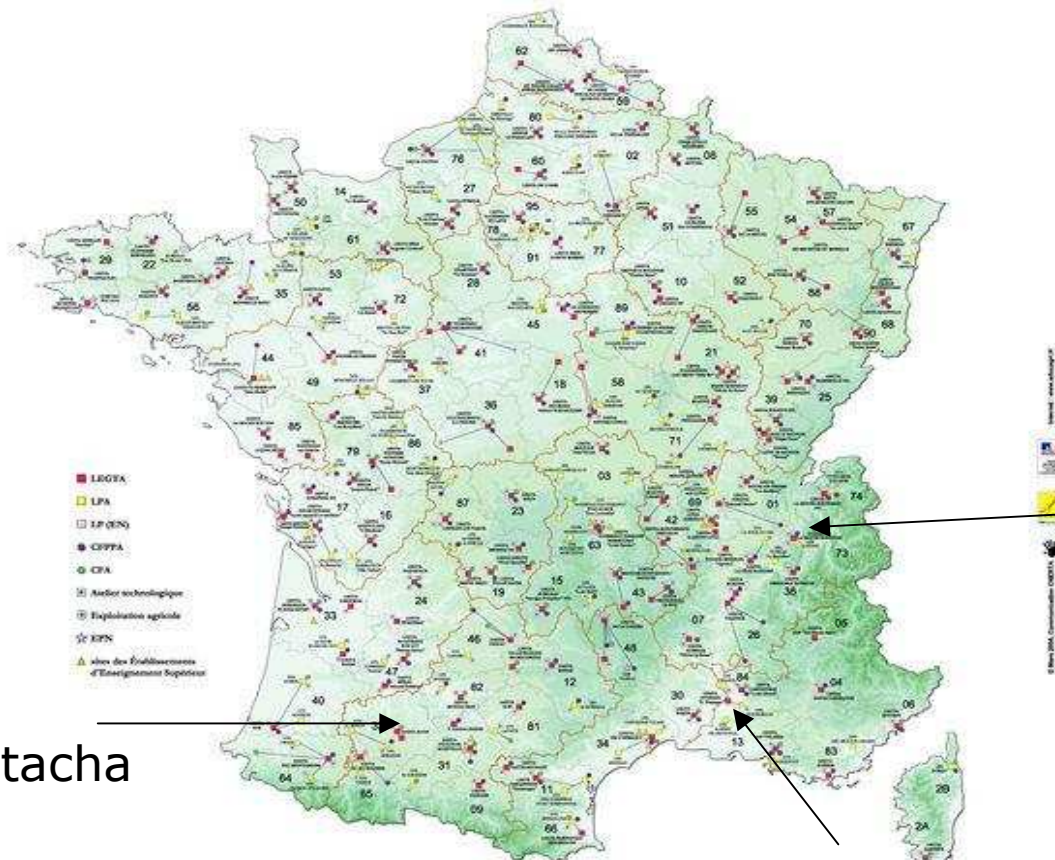


**Network of regional networks, since
1998**

Enseignement agricole
Formations grandeur nature

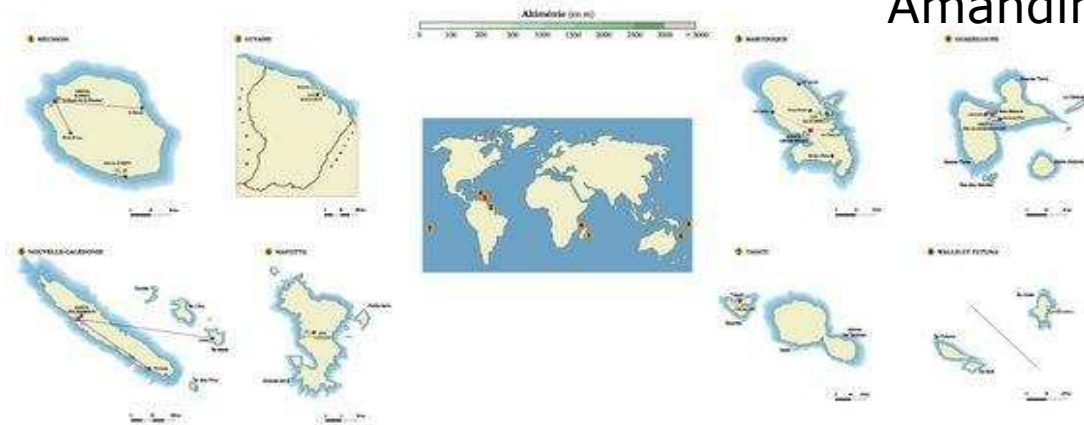


Enseignement Agricole Public



Natacha

Amandine



The Regions and other areas



Maryse and Natacha, 2010



**General objective, decided during the days
of Dijon, in march 1996**

**To place at the disposal of each
library, a base of catalographic
notes of the available resources
constituted from a shared
national catalog, being based on
the experiment and the
dynamism of the regional
networks.**



It means that Rénadoc...

- brings controlled information
- and**
- enriches the possibilities by information retrieval, for all the libraries



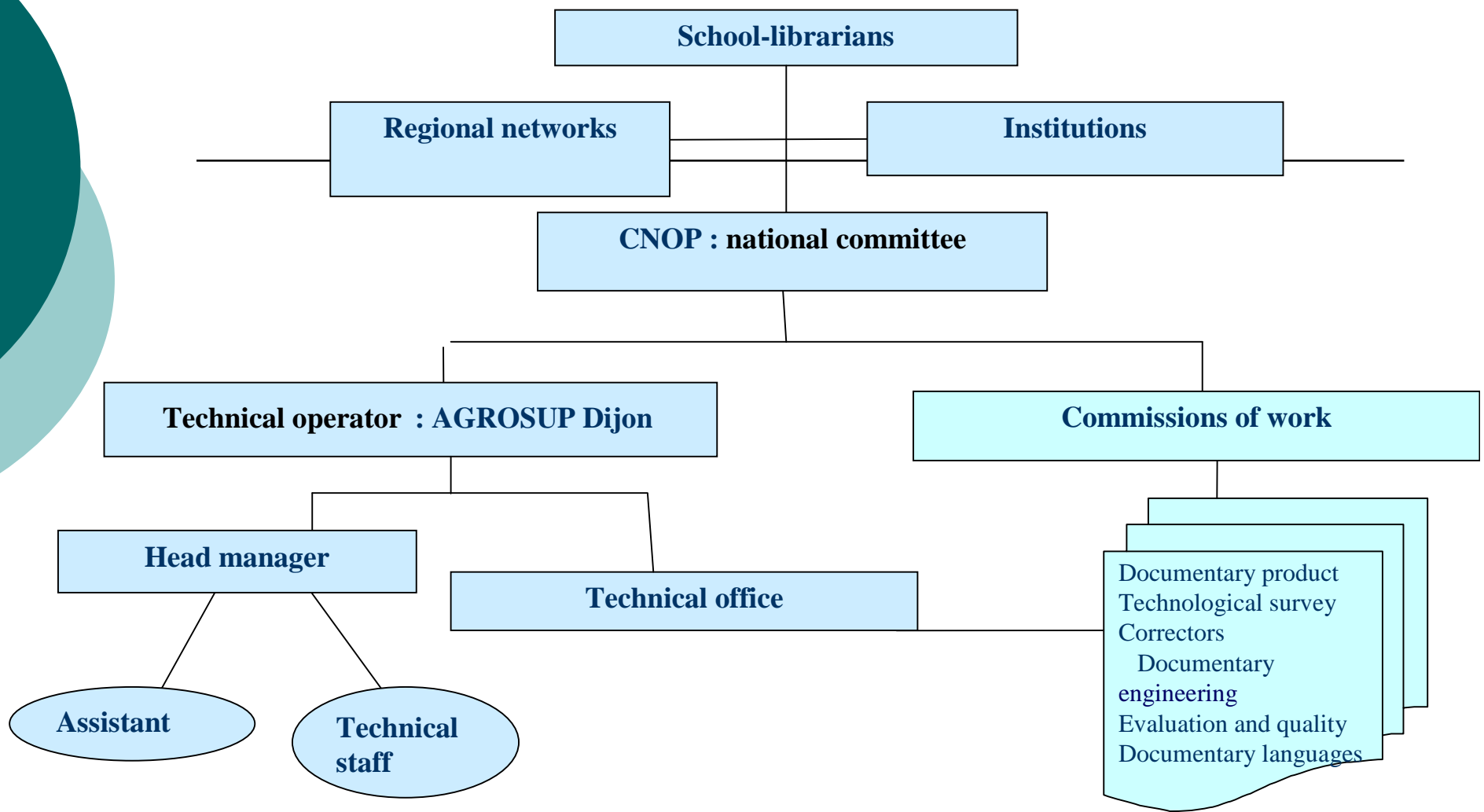
To share resources

- **examination** : analysis of the contents of a document and restitution in the form of note.
- **Note** : electronic descriptive card of a document = with an abstract and keywords



A human network

- **More than 400 school-librarians**
- **almost 160 000 pupils and students**
- **25 regional networks**





The school-librarian

- must for one calendar year strip all the numbers of the periodical which is allotted to him or her.
- For each new issue :
 - **Make a perusal of the articles and analyse them**
 - **Write a note per article (documentary software)**
 - **Send the notes to their corrector by mail**

PRR

Personne ressource régionale / regional manager

Elected by the librarians, for 3 years

- **The head master of the Region validates the election**
- **6 PRR are in the CNOP (national committee)**



PRR : an intermediary between the national level and the regional level

- **He or she represents the librarians in the national authorities**
- **Relay of information, communication and proposals**
- **Organizes regional training courses**



Some tools...

- ✓ **compatibility of the data-processing formats:**
- ✓ **Management of the datas :**
 - **distribution of the reviews between the indexers**
 - **After the yearly Inquiry (online) : updating of the information about the libraries and about their subscriptions**



Some databases

- 📖 Renagest and Renadist : results of the yearly enquiries
- 📖 Renaweb : all the notes written by the librarians : online database

<http://www.renaweb.chlorofil.fr>



Access to the Renaweb Database

renaweb 

 Contact



ACCUEIL



Bonjour ENESAD

 [Consultation de la base générale](#)

 [Téléchargement / Indexation de notices en lignes \(Accès réservé\)](#)





Interrogation de la base nationale Renaweb

Requête sur critères

Mode d'interrogation par auteur, revue ou mots clés issus du thésaurus

Requête sur critères

Recherche libre

Mode d'interrogation par recherche de mot (ou groupe de mots) dans le contenu des fiches


Recherche libre

Example with the review « LSA »

Revue : LSA. Libre service actualités

167 fiches

 Edition papier

fiches 1 à 50  (Cliquez sur le titre pour obtenir la fiche complète...)

Titre de la notice	N° revue	
Dossier : surgelés	1909	2005/06/02
Les places de marché en fusion	1909	2005/06/02
La clientèle ethnique à la porte des GMS	1909	2005/06/02
Les grandes marques poursuivent leur recul	1909	2005/06/02
La BD organise une grande fête	1909	2005/06/02
Nestlé se veut l'entreprise du bien-être	1909	2005/06/02
Le sud-ouest : treize départements pour des chalands des villes et des champs (dossier : le tour de France des PGC)	1909	2005/06/02
Pour Auchan, je veux une histoire sans freins	1909	2005/06/02
Le goûter : pour tous, un sas de décompression	1909	2005/06/02
Les marques nationales en péril (dossier : surgelés)	1909	2005/06/02
Surfer sur la tendance naturalité (dossier : surgelés)	1909	2005/06/02
La course solitaire de Nestlé (dossier : surgelés)	1909	2005/06/02
Lait : guerre des prix et banalisation	1909	2005/06/02
Nintendo World Store : un palais du jeu vidéo	1909	2005/06/02

 Renadoc

 Liste après recherch...

A note

[Fiche précédente](#)

Fiche n° 237861 (72 / 167)

[Fiche suivante](#)

Titre	Energie portable : les marques contre-attaquent tous azimuts
Auteur(s)	Nougaret, Marie-Hélène
Revue	LSA. Libre service actualités -Périodique-
Numéro	1903
Date de parution	2005/04/21
Pagination	70-74
Résumé	Panorama du marché des piles en France en 2005. Présentation des stratégies des marques devant la demande de plus en plus forte en produits numériques et multimédias et les nouvelles attentes des consommateurs.
Descripteurs (Théa5)	énergie/pile/commerce/vente
Mots clés libres	
Cette fiche a été créée par : RENADOC	

[Retour liste ...](#)

Maryse and Natacha, 2010

A new Rénaweb in february 2010

Réseau renadoc

Catalogue renaweb

Accueil

Rechercher

- Recherche simple
- Recherche avancée
- Recherche experts
- Recherche Z 39.50

Panier

Aide

Accès adhérents

- Recherche par lot
- Mes paniers
- ISBN en attente
- Paramètres
- Déconnexion

Contact

Accueil

Renadoc, Réseau national documentaire de l'enseignement agricole, est un réseau de réseaux régionaux. Lancé en mars 1996, il est opérationnel depuis le 31 mars 1998.

Son objectif est de mettre à disposition de chaque espace documentaire, où qu'il soit, une base de notices catalographiques des thèmes intéressant l'enseignement agricole comme par exemple : paysage, transformation des produits agricoles, production végétale et animale, environnement, pêche et aquaculture, économie, etc. ainsi que des documents multi-support du domaine francophone (ouvrages, dvd, cd-rom, etc.).

Ces notices sont produites par les documentalistes de l'enseignement agricole public et privé à partir d'un travail de dépouillement partagé.

Ainsi, chaque mois, ce sont 250 indexeurs qui dépouillent 350 revues.

A ce jour, la base documentaire compte 191 000 notices et tous les mois, 3000 nouvelles notices s'y ajoutent.

La base de données est sous contrat Creative Commons

MUCCAM v. 6 1.1

Enseignement agricole
Formations grandeur nature

eduter

Réseau **renadoc**

Catalogue **renaweb**

Accueil

Rechercher

- Recherche simple
- Recherche avancée
- Recherche experte
- Recherche Z 39.50

Panier

Aide

Accès adhérents

- Recherche par lot
- Mes paniers
- ISBN en attente
- Paramètres
- Déconnexion

Contact

Recherche avancée

Sélectionnez d'abord dans le menu déroulant la rubrique (titre, auteur, descripteur, éditeur, collection, périodique) sur laquelle vous souhaitez effectuer une recherche puis saisissez le mot significatif de la notice.
Vous pouvez ensuite chercher dans une liste (clic sur l'umelles) ou continuer en choisissant l'opérateur (ET, OU, SAUF) et choisir une deuxième rubrique. Terminez en cliquant sur le bouton Rechercher maintenant.

titre = frpccs

CT =

descripteur =

Options de la recherche :

Résultat trié par date

Publié entre et (pour les monographies)

Type de publication tous

MuCCAM v. 6.1.1

Enseignement agricole
Formations générales adultes

eduler

Accueil

Rechercher

- Recherche simple
- Recherche avancée
- Recherche experte
- Recherche Z 39.50

Panier

Aide

Accès adhérents

- Recherche par lot
- Mes paniers
- ISBN en attente
- Paramètres
- Déconnexion

Contact

Vous avez trouvé

4 notices

Nouvelle recherche

Notices cochées : Ajouter au panier en cours

- Des fraises au milieu des grandes cultures (dossier : diversification : les pistes du profit)
article de périodique
auteur : Carpon, Arnaud
- L'Andalousie, on importe des femmes pour exporter des fraises
article de périodique
auteur : Hello, Emmanuelle
- Mission d'exploration au Maroc : production de fraises et de melons
article de périodique
auteur : Menton, Philippe
- Dossier tomates et fraises
article de périodique
auteur : Sarrazin, Chantal

Des fraises au milieu des grandes cultures (dossier : diversification : les pistes du profit)

Format d'affichage **Public bcdi**  



notice	- "Des fraises au milieu des grandes cultures" (dossier : diversification : les pistes du profit) (Article de l'Énéologique)
créée par	- LECTA Auxeme La Brosse Champignelles-renardoc (Eou)
titre	- "Des fraises au milieu des grandes cultures" (dossier : diversification : les pistes du profit)
auteurs	- Carpon, Arnaud (Auteur)
descripteurs	- diversification diversification de l'entreprise exploitation agricole petit fruit
collection	- 40-41
résumé	- Un exemple de diversification avec ce créancier du Haut-de-Catala produisant et commercialisant 1 hectare de fraises depuis 20 ans : une production saisonnière pour une clientèle locale complétée bientôt par un atelier hors-sol.
support	- Article de l'Énéologique
autres articles du même périodique	- La semis en hyper vitesse Tracteurs : l'attraction des chevaux légers Variétés de colza : davantage de critères de choix Protection alternative : des pistes en blé et en maïs Mycoxines sur maïs : tout est dans la prévention Tir groupé pour se qualifier Des fraises au milieu des grandes cultures (dossier : diversification : les pistes du profit) Des truffes pour les marchés locaux (dossier : diversification : les pistes du profit) Dié, colza... et autres végétales ! (dossier : diversification : les pistes du profit) Dossier : diversification : les pistes du profit Les mélanges phytos Des démarches qualité en Ceta
périodique	- Grandes cultures infos No 159, mai 2005



A website :

<http://www.renadoc.chlorofil.fr>



MINISTÈRE
DE L'AGRICULTURE
ET DE LA PÊCHE



MINISTÈRE DE L'AGRICULTURE
ET DE LA PÊCHE

ChloroFil

Espace web des professionnels et partenaires
de l'enseignement agricole français

[ACCUEIL](#)

[ACTUALITÉS](#)

[INTRANET](#)

[PLAN DU SITE](#)

[ACCESSIBILITÉ](#)

[CONTACT](#)

Rechercher dans le site

► Ok

[ORGANISATION DE L'EA](#) >

[ÉTABLISSEMENTS](#) >

[MÉTIERs, RECRUTEMENTS](#) >

[CERTIFICATIONS](#) >

[INNOVATION](#) >

[PRATIQUES ÉDUCATIVES](#) >

[TICE](#) >

[VIE SCOLAIRE](#) >

[INSERTION](#) >

[COOPÉRATION](#) >

[TERRITOIRES](#) >

[RECHERCHE](#) >

[Textes réglementaires](#) >

[Rapports et statistiques](#) >

[Démarches administratives](#) >

[Communiqués, publications](#) >

[Fiches éducatives](#) >

[Outils pour la formation](#) >

ACCUEIL / PRATIQUES ÉDUCATIVES / RÉSEAUX ET PARTENAIRES

Renadoc

Réseau national documentaire de l'enseignement agricole

Mise à jour le 7 juin 2006

Présentation

Les questions fréquentes

Les acteurs

- Coordonnées PRR
- Mission PRR et rôle d'animation régionale

Les coûts

Les adhésions

Calendrier des réunions

Les commissions de travail

- Commission produit documentaire
- Commission veille technologique
- Commission évaluation et qualité
- Commission langages documentaires
- Commission ingénierie documentaires

Publications

- Un réseau national documentaire pour l'enseignement agricole
- Théa 2002
- Des nouvelles de Rénadoc
- De "Thea 5" à "Motbis 2005-Thesagri"

Recherches documentaires

Commission ingénierie documentaire

Communiqués, publications

Fiches éducatives

Outils pour la formation

Réseaux et partenaires

Agenda

Publications

- Un réseau national documentaire pour l'enseignement agricole
- Théa 2002
- Des nouvelles de Renadoc
- De "Thea 5" à "Motbis 2005-Thesagri"
- [Renadoc infos n°35](#)

Contacts

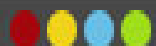
Forum RENADOC



Accès réservé

- Consultation de la base nationale en ligne - Renaweb
- [Téléchargement des bases mensuelles et outils documentaires](#)
- Affectations et plannings de dépouillement partagé
- Aide à la gestion documentaire
- Aidel : spécial Enseignement agricole - [Renadoc](#)

En haut



MINISTÈRE DE L'AGRICULTURE ET DE LA PÊCHE

PORTEA [info.PORTEA](#)

MENTIONS LÉGALES © MAP 2006

© CNERTA

Access to the monthly databases

Imprimer Ajouter aux favoris

- Organisation de l'EA
- Établissements
- Métiers, recrutements
- Certifications
- Innovation
- Pratiques éducatives
- TICE
- Vie Scolaire
- Insertion
- Coopération
- Territoires
- Recherche

MESSAGERIE MELAGRI (Accès réservé)

TÉLÉCHARGEMENT

MINISTÈRE DE L'AGRICULTURE ET DE LA PÊCHE

Accueil > Réseaux > Renadoc



Le dispositif de téléchargement des bases mensuelles est réservé aux abonnés Rénadoc.
Merci de saisir le mot de passe de votre CDI :

Ok

Annuler



ENESAD, bonjour

Précisez ci-dessous le téléchargement souhaité (consultez [l'aide en ligne](#) en cas de difficulté) :

Format logiciel

BCDI 3 agricole

Base à télécharger

Dernière mise à jour
(N06SEPB309 - taille : 680 Ko)

Base antérieure

Télécharger

Utilitaires

Guide d'analyse documentaire, de saisie et d'envoi des notices 2006 Superdoc	GuideSPD2006.zip (1.2 Mo)
Guide d'analyse documentaire, de saisie et d'envoi des notices 2006 BCDI	GuideBCDI2006.zip (1.3 Mo)
Catalogue des revues 2006	CNRD2006.pdf (26 Ko)
Planning des envois de bases	PlanningBasesRND05_06.xls (17 Ko)
MAJ revue.ini (BCDI3)	revue.ini (16 Ko)
MAJ revue.txt (BCDI2)	revue.txt (155 Ko)
MAJ revues.txt (Superdoc)	revues.txt (8 Ko)
Nomenclatures SCEREN-CNDP	nomemclatures.zip (335 Ko)
Guide de désherbage de la base de périodiques du Réseau Rénadoc	GuideDesherbageRenadoc.pdf (279 Ko)

Help for the librarians

Analyse documentaire

Liste des abréviations de régions	AbreviRegions.xls (14 Ko)
L'indexation et l'avenir des langages documentaires	AvenirLD.pdf (107 Ko) et AvenirLD.rtf (294 Ko)
Des Documents qui prennent vie, ou comment XML va transformer la façon dont nous concevons et exploitons nos documents	Indexation.rtf (17 Ko)
Méthode du TALN, Traitement Automatisé du Langage Naturel, notion de l'indexation automatique	Indexauto.pdf (73 Ko) et Indexauto.rtf (197 Ko)
Travail de la commission langages documentaires janvier 2003 - juin 2004	SyntheseCommLDRenadoc.doc (31 Ko)

BCDI 3

Passer de BCDI2collège-lycée à BCDI3 collège-lycée : que faire avant la conversion ?	b3avant.pdf (76 Ko)
Passer de BCDI2collège-lycée à BCDI3 collège-lycée : que faire après la conversion ?	b3apres.pdf (76 Ko)
Tarifs du CRDP pour BCDI3 agricole	tarifsbcdi3agr.pdf (210 Ko)
Comment établir les droits	guidroits.ppt (1,86 Mo) et guidroits.pdf (2,26 Mo)
Paramétrage des écrans. Exemple avec Notices	Paramecran.ppt (796 Ko) et Paramecran.pdf (2,88 Mo)
Signification des différents icônes	Icônes.pdf (71 Ko) et Icônes.doc (77 Ko)
Utilisation de CsvXml pour importer le nom des apprenants du fichier Libellule dans le fichier emprunteur	recupnom.pdf (476 Ko) et CsvXml.exe (116 Ko)
Guide de saisie pas à pas d'un document	saisiebcdi3.pdf (3,9 Mo) et saisiebcdi3.ppt (1,4 Mo)
Utiliser le module achat	achatBCDI3.pdf (8,4 Mo) et achatBCDI3.ppt (328 Ko)
Modèle de bon de commande	commande.doc (29 Ko) et commande.pdf (7 Ko)
Fonctionnalités de l'écran recherche	Rechbcdi3.doc (82 Ko) et

Files...



- 📖 **the thesaurus Motbis-Thesagri**
- 📖 **the list of the reviews and their websites**
- 📖 **The update and the follow-up of the guide of indexing**
- 📖 **The update of the Rénadoc catalogue**
- 📖 **the widening of the database to other supports (books, websites)**



The budget...

- ✓ **A yearly budget**
- ✓ **An annual contribution based on the number of pupils in each school**
- ✓ **A charter which governs the relations between the various actors**
- ✓ **Signed conventions : regions, external customer, correctors, members of the technical office**



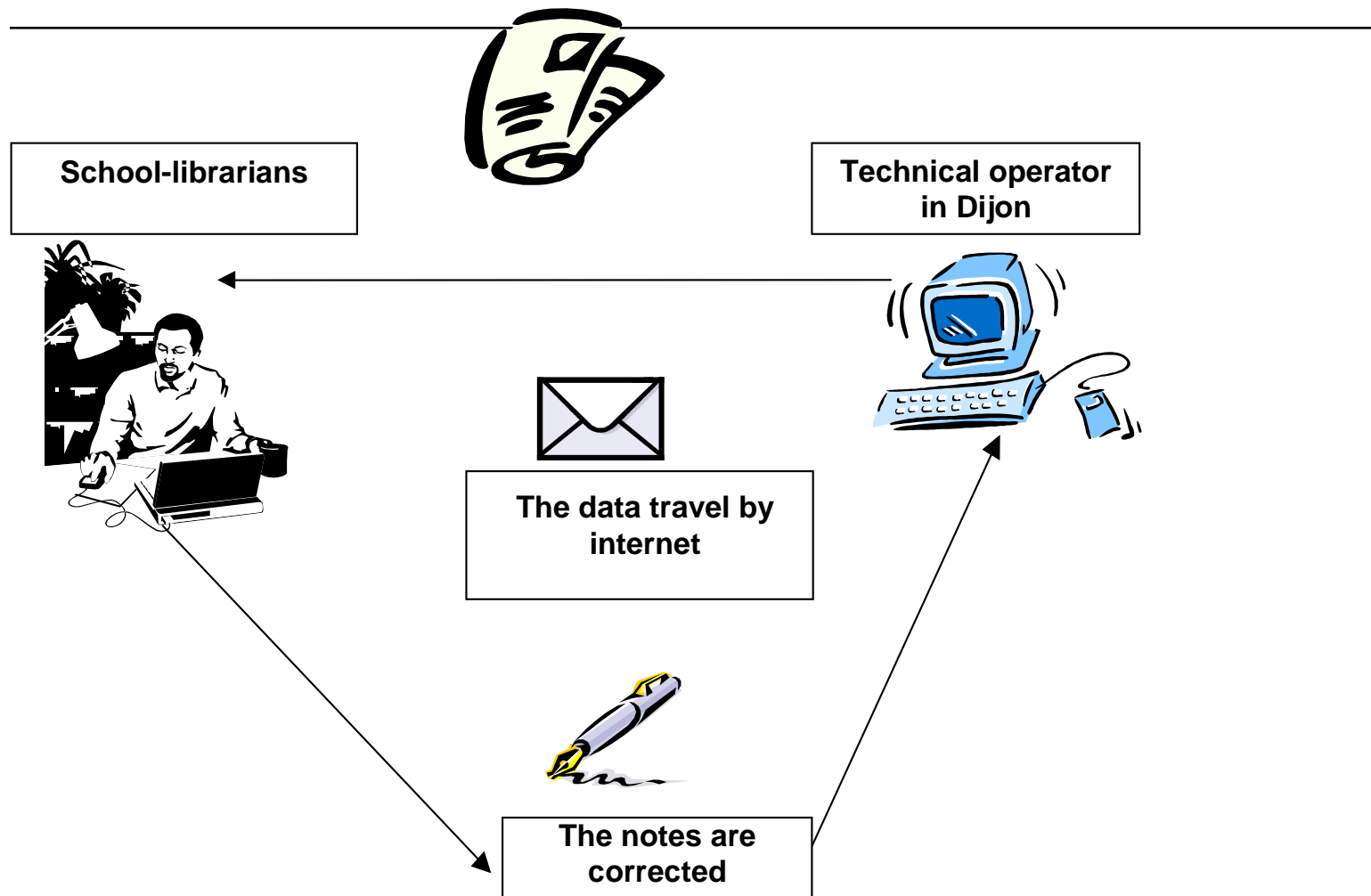
And in details ...

➤ **The journey of the notes**

➤ **The descriptive cataloging**

➤ **The correction**

The journey of the notes



Maryse and Natacha, 2010



The descriptive cataloging, according to Rénadoc

- ✓ **National Catalog of 350 periodicals**
- ✓ **Allocation of the reviews to the librarians who have made wishes before**
- ✓ **Analyse of a maximum articles**
- ✓ **Correction**
- ✓ **A monthly database is created in Dijon, with an excel file (issues of the periodicals analysed this month)** Maryse and Natacha, 2010



A Rénadoc's note

- ✓ **Many fields :**
 - ✓ title of the article, author(s), title of the periodical, abstract, descriptors, free keywords, pagination, type of document, issue of the periodical, ISSN, date, date of the note, name of the high school
- ✓ **The controlled vocabulary : a same thesaurus for every libraries**
- ✓ **A good abstract**
- ✓ **Some descriptors which complete the abstract and the title**
- ✓ **The full-text searching (natural language)**

Our thesaurus

The screenshot shows a software window titled "Thésaurus" with a blue title bar. The window is divided into several sections:

- Thésaurus :** A list of terms related to "céréale" (grain). The first entry is "céréale (N)", followed by "céréaliculture", "cérémonie", "céréus", "cerf (N)", "cerf-volant : jeu", "cerf-volant de sport", "cense", "cerisier", "cerisier a cotes", "cerisier des antilles", "céropégia", and "cert. d'apt. à l'éduc. des enfants et adolescents inadaptés".
- Voir :** This section is currently empty.
- Employé pour :** This section contains the word "millet".
- Termes génériques :** This section contains "produit végétal".
- Termes spécifiques :** This section contains a list of specific grain types: "avoine", "blé", "maïs : céréale", "mil", "orge", "riz", "seigle", and "sorgho".
- Termes associés :** This section contains related terms: "culture céréalière", "graminée", "grande culture", "industrie des céréales", "monocotylédone", "produit céréalier", and "riziculture".

At the bottom of the window, there are several buttons: "Hiérarchie", "Cartouche", "Effacer", "Terminoqramme", and "Notés". There is also a checkbox labeled "Liste permutée" which is unchecked. A search bar at the bottom right contains the text "céréale".



What do correctors check ?

- ✓ **Correction of the shape of the notes**
 - ☞ **control of the writing rules in accordance with the guide of indexing**
 - ☞ **control of the typing errors and the spelling mistakes**
 - ☞ **Control of the regularity of the examinations (periodicals)**

- ✓ **correction of the quality of the notes**
 - ☞ **Sentences, abstract, coherence between the title, the keywords and the abstract**
 - ☞ **Relevance of the keywords**

The follow-up of the issues

Nom_correcteur	Région	ETABLISSEMENT	TITRE	Janv. 2006	Fév. 2006	Mars 2006
POURCHET Catherine	Bretagne		.net devient Internet pratique.net	103	104	105
GOUY Myriam	Rhône Alpes		4 pages (Le)	109		
BARTHELEMY Serge	Limousin		60 millions de consommateurs	401	402	403
ESPRIT Anne	Poitou Charentes		60 millions de consommateurs. Hors-série découverte			
GOUY Myriam	Centre		60 millions de consommateurs. Hors-série expert	091		092
ZNOUTINE Cathy	Midi Pyrénées		Abeille de France et l'apiculteur (L')	921	922	923
MAIRE Patrice	Haute Normandie		Abreuvoir (L')			
ZNOUTINE Cathy	Aquitaine		Ac-TICE			
ESPRIT Anne	Pays de Loire		Action commerciale	259	260	261
HYERNARD Malou	Languedoc Roussillon		Actualités sociales hebdomadaires (DPP)	2439-2440	2443-2444	2447-2448
CARDIN Odile	Provence Alpes Côte d'Azur		Adalia	056		
HYERNARD Malou	Midi Pyrénées		Adour Garonne			093
HYERNARD Malou	Tom		Afrique agriculture	343	344	345
ZNOUTINE Cathy	Aquitaine		Agreste. Chiffres et données. Agriculture	175	176	177 - 178
ZNOUTINE Cathy	Aquitaine		Agreste. Chiffres et données. Agroalimentaire	137	138 - 139	140
ZNOUTINE Cathy	Aquitaine		Agreste. Les cahiers	2006-001	2006-002	
GOUY Myriam	Centre		Agriculteurs de France (Les)		161	



CONTACTS

④ **Coordination : Maryse Tripier / maryse.tripier@educagri.fr**

① **To write to the Technical Office :**

bt.renadoc@educagri.fr

① **The national database Renaweb (creative commons licence):**

<http://www.renaweb.chlorofil.fr>